

# 美家门媒广告招商手册



厦门亲邻美家广告有限公司

## 公司简介

厦门亲邻美家广告有限公司是一家致力于社区媒体平台建设和维护的传媒公司，公司成立于2016年，也是集新媒体开发、广告制作、媒体代理、平面设计、活动策划等为一体的综合性广告公司。公司主创人员都是历经多年广告市场磨砺与实践的业界精英，对广告市场的开拓与运作有着深厚的功底和丰富的经验，为众多品牌客户提供了多方位的市场服务与合作，具有丰富、全面的媒体整合运作能力。公司以“共建共享，合作共赢”为经营理念，秉承“客户至上，诚信为本”的宗旨，得到了众多品牌客户的认同与信任并建立了长期的合作关系。

美家门媒是亲邻美家广告有限公司依托智能社区通道门设备，嫁接智能门禁物联网技术打造的新型社区灯箱媒体广告平台。美家门媒广告灯箱安装融合在社区各个通道门的门面上，广告画面清晰明亮，幅面面积大，视觉冲击力强；美家门媒置身在社区行人出入社区的必经关口，可无缝隙覆盖社区消费者，为品质广告客户拓展社区消费市场提供的绝佳营销平台！



## 系统简介

系统构成：钢结构烤漆工艺门（大门/小门）+LED灯箱+ 门禁控制器、电源、电锁、出门开关、红外编程器、ID门禁读卡器、手机APP读卡器等。



LED双面灯箱

ID卡门禁读头

钢结构铁艺烤漆工艺门

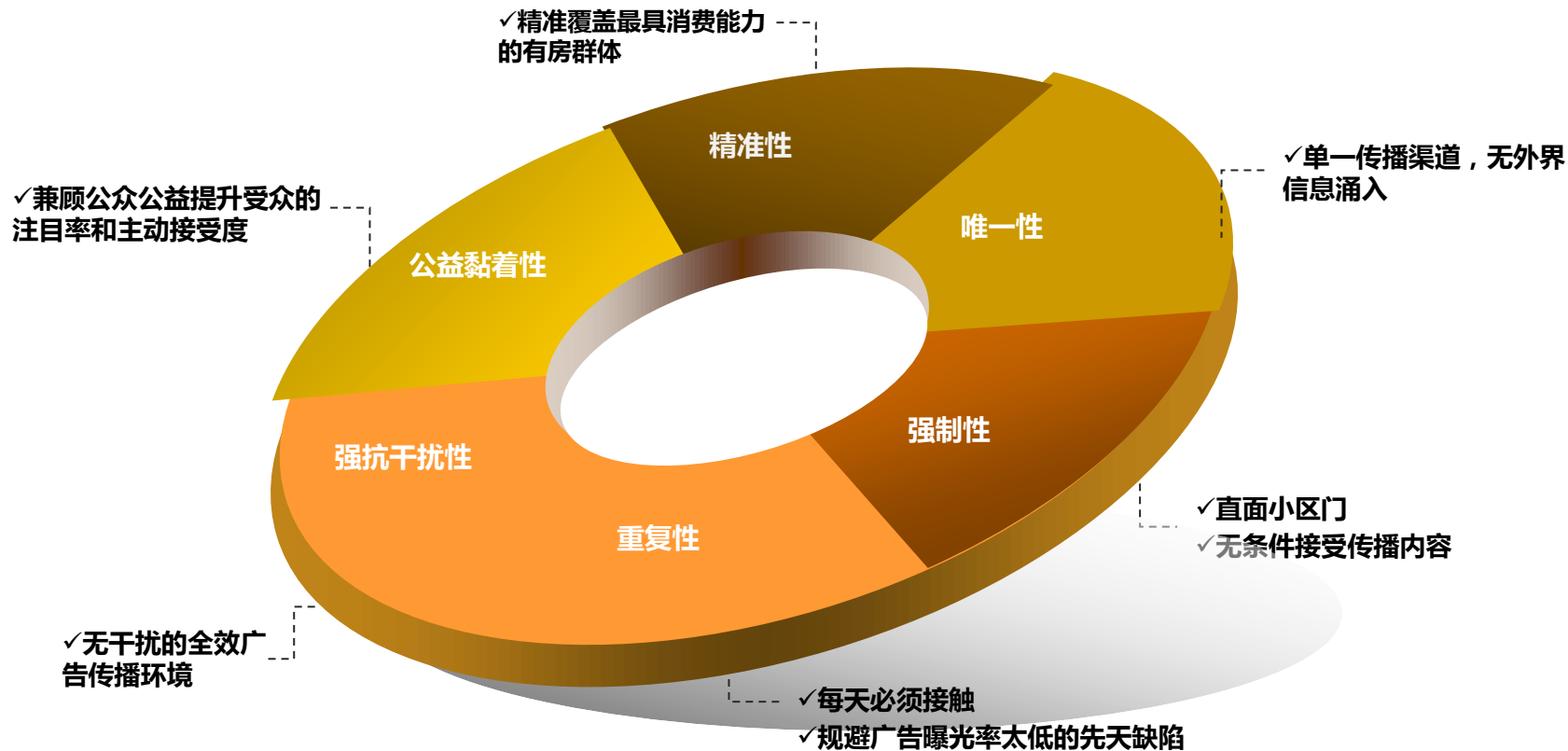


## 口媒体优势分析

- ▶ **稳定性强：**阅读广告信息的受众群体数量稳定，不受天气、环境等外在因素影响，社区广告媒体的广告浏览人流总体均衡。
- ▶ **覆盖面广：**覆盖岛内外高档社区300多个，涉及居民100000-150000万户，受众人群达600000-800000人次。
- ▶ **近视接触：**广告灯箱处于目标消费群的生活空间内，零距离的产品信息传递，受众每天进出重复阅读，利于消费者维持记忆，亮丽的画面，大大增加了视觉冲击力，能迅速抓住消费者的注意力，提高产品的认知率，增强消费转化。
- ▶ **24小时传播：**一个广告位只发布一个品牌广告，无翻转滚动，24小时持续传递广告信息，受众对广告信息接受程度高，有效的培养潜在消费人群。
- ▶ **高频关注：**广告灯箱设在社区主要出(入)口或日常活动区域，居民平均每天出入，广告信息有效频率高。鉴于居民日常生活的位置具有广告阅读的主动性和强制性，广告内容与社区受众产生亲密接触。
- ▶ **精准营销：**各社区受众消费特点不同，企业根据市场细分，选择与目标消费群体相近的生活社区进行广告投放，针对性更强，避免了广告预算支出的浪费。广告内容可根据市场变化随时更换展示图片，也可根据客户的要求更换社区展示位置，使广告信息更迅速、准确的传达给消费者！



# 社区人群每天出行必经通道-打造产品最佳消费入口!



➤媒体形式（A）：单面通道门媒体灯箱



➤广告画面尺寸：宽86CM 高123CM

➤媒体形式(B):双面大门通道门灯箱



➤广告画面尺寸：宽105CM 高175CM

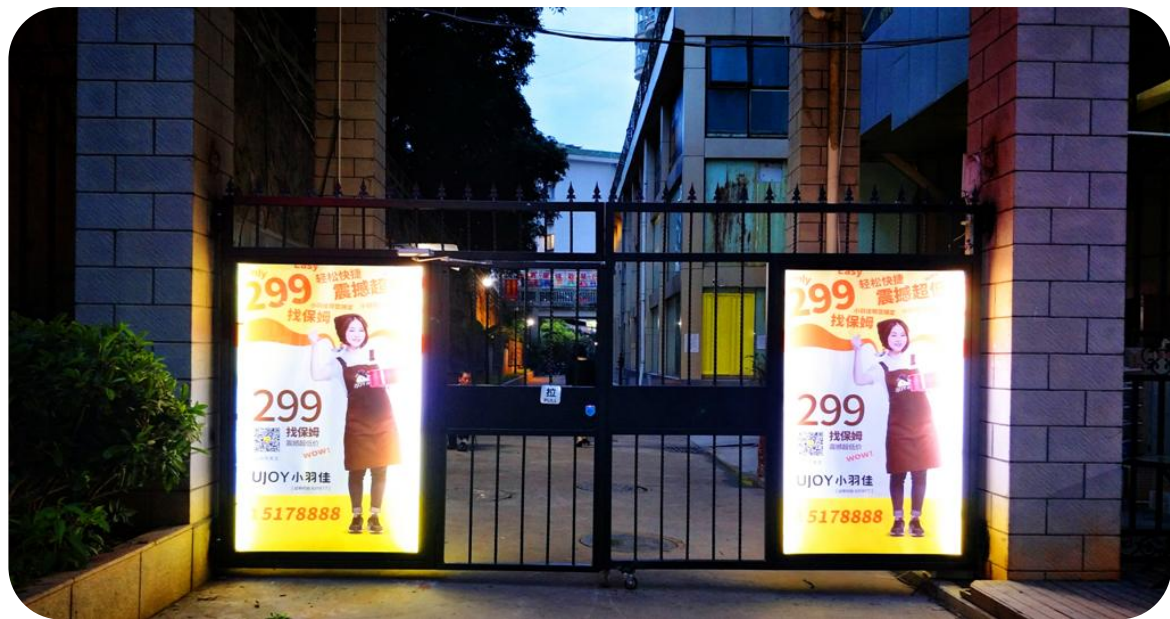
➤ 媒体形式(C):商住楼入户通道门灯箱



➤ 广告画面尺寸：宽86CM 高123CM



➤ 媒体亮灯现场实景



➤ 资源类型



➤ 资源类型：大型社区、高级住宅、商住楼

# 美家门媒2017广告刊例价格表

媒体位置	媒体刊例价	制作安装费	备注
入口面	1280元/周/面	100元/面/次	50面起投
出口面	1180元/周/面	100元/面/次	50面起投

- 1、上画前一周提供PSD/AI/PEG等设计稿源文件；
- 2、按周发布，每周一为发布起点，周日为发布期终点；
- 3、广告尺寸：单开门78\*123 双开门105\*175（CM）；
- 4、首次投放四周以上免收制作费。



➤ 部分投放实景案例

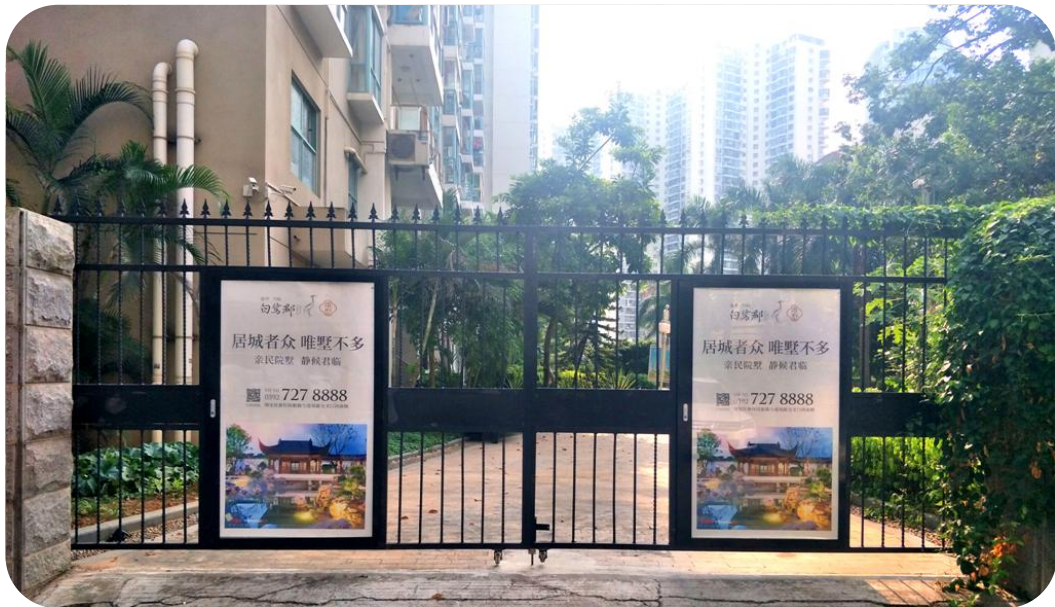


◆ 艾达屋



◆ 科勒

➤ 部分投放实景案例



◆ 万科白鹭郡



◆ 小羽佳



匠心智造 品牌通道  
砥砺前行 消费入口